







山形市



生活お役立ち ガイドブック



編集：山形市第1層生活支援コーディネーター
山形市第2層生活支援コーディネーター
協力：山形市地域包括支援センター



H30年
6月版

発行：山形市社会福祉協議会地域福祉部門 福祉のまちづくり第二係
山形市福祉推進部 長寿支援課



山形市 生活お役立ちガイドブック

もくじ



はじめに	P.1
生活支援コーディネーターって？	P.1
地域包括支援センターについて	P.2 ~3
1. 家事支援	P.4 ~5
2. 外出支援	P.6 ~8
3. 食材・弁当の配達等	P.9 ~12
4. 日用品の宅配等	P.13~18
5. 見守り・安否確認に役立つ情報等	P.19~20
6. 雪かきに役立つ情報	P.21~22
7. お出かけの場	P.23~26
8. その他	P.27
困ったときの相談窓口一覧	P.28

～インターネットでご覧の方へ～

一覧中の名称で、下線が引いてあるものをクリックすると、各企業・団体さんのホームページへリンクしています。ぜひあわせてご覧ください。

～おことわり～

一覧中の地区名・団体名等の掲載順は基本的に50音順です。
一部レイアウトの都合上順不同になっている場合がございますのでご了承ください。



はじめに

この『山形市生活お役立ちガイドブック』は、生活にちょっとした支えが必要になった方が、家事や買い物をちょっとしたサポートをもらいたいと感じた時に、役に立つ情報を一冊にまとめたものです。『山形市生活お役立ちガイドブック』が手元にあることで、住み慣れたまちでいつまでも、自分らしい生活が続けられることを願い作成しました。

※注 生活支援コーディネーターが活動する中で出会ったお役立ち情報を掲載しております（掲載許可のいただけた情報についてのみを掲載）。

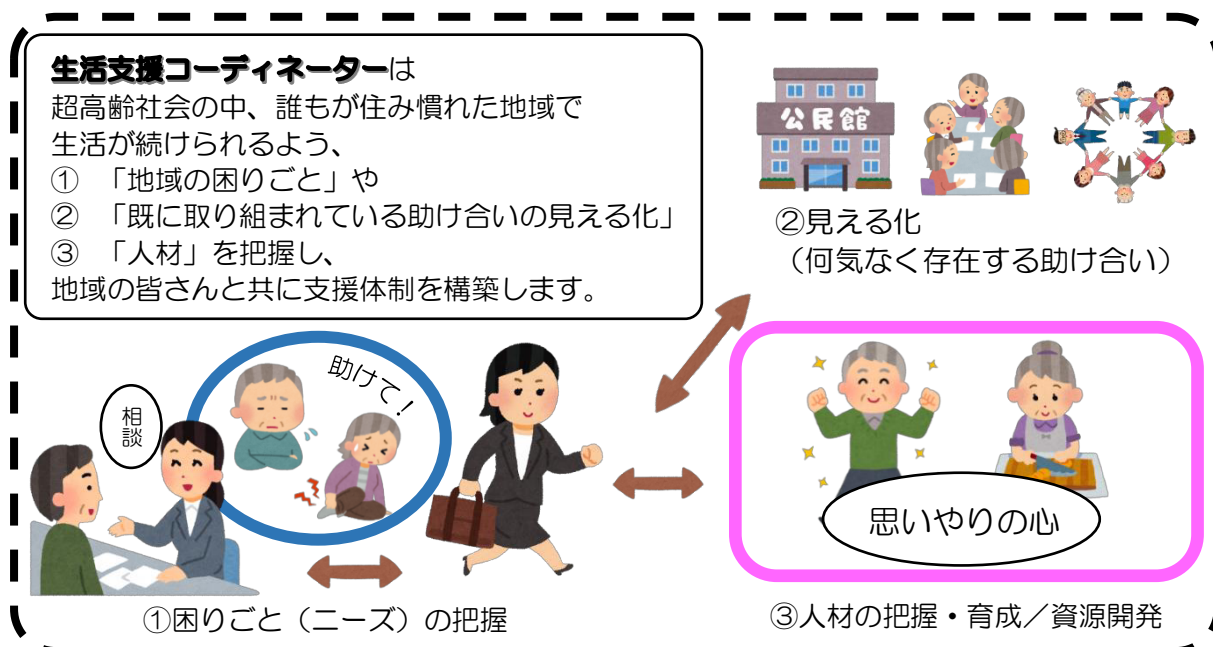
そのため、まだ出会っていない情報は記載されていないものもあります。今後更に記載内容を充実していけるように日々活動しておりますので、「うちの支援・店が載ってない！」ということがありましたら、ぜひ生活支援コーディネーターにご連絡ください。

お問い合わせ：山形市社会福祉協議会地域福祉部門 福祉のまちづくり第二係
「生活支援コーディネーター」
電話：645-8061（山形市総合福祉センター 2F）

生活支援コーディネーターって？

平成28年4月から山形市の委託を受け、活動しています。地域包括支援センター（※次ページを参照）の圏域ごとに13名配置されています。

生活支援コーディネーターは、生活に支援を必要とする方が、いつまでも住み慣れた地域で自分らしく生活をしつづけるために、地域の中に何気なく存在する助け合いを『見える化』して繋がりやすくしたり、『思いやりの心』と『助けて』の声をつないで、地域で助け合える仕組みづくりのお手伝いをしたりしています。



地域包括支援センターについて・・・

ご存知ですか？あなたの地区の 地域包括支援センター

相談は無料です

市民のための高齢者総合相談窓口です。

相談や悩みにこたえます

- ・近所のひとり暮らしの高齢者が心配
- ・介護保険サービスの手続きの仕方がわからない
- ・おばあちゃんの介護に疲れてしまい、どうしたらいいかわからない

介護に関する相談	医療に関する相談
福祉に関する相談	介護予防に関する相談

ご自宅に訪問いたします。

健康づくりを応援します

- ・最近体力に自信がなくなった
- ・からだを動かしてリフレッシュしたい
- ・栄養のこと、運動のことなど、健康に役立つ話がききたい
- ・皆でお茶飲みをして閉じこもりを予防したい

介護予防に関する勉強会の開催	
サロンへの講師派遣	センターだよりの発行
高齢者の通いの場の立ち上げ支援	

地域包括支援センター

まずは
お電話ください!!

保健師等 主任ケアマネジャー 社会福祉士

私たちが、地域で暮らす高齢者やそのご家族が、安心して暮らせるように
「チーム」で支援します。

権利を守る 支援をします

- ・悪質な消費者被害にあって困っている
- ・近所に、顔にあざがある高齢者がいる
- ・お金の管理が難しくなってきた

消費者被害に関する手続き紹介
財産管理の手続き支援
虐待防止・虐待対応
成年後見人制度の手続き支援

認知症の方を支えます

- ・認知症の正しい知識を学びたい
- ・認知症を予防したい
- ・最近おじいちゃんの物忘れが気になる
- ・徘徊して戻ってこないことがあり心配…。

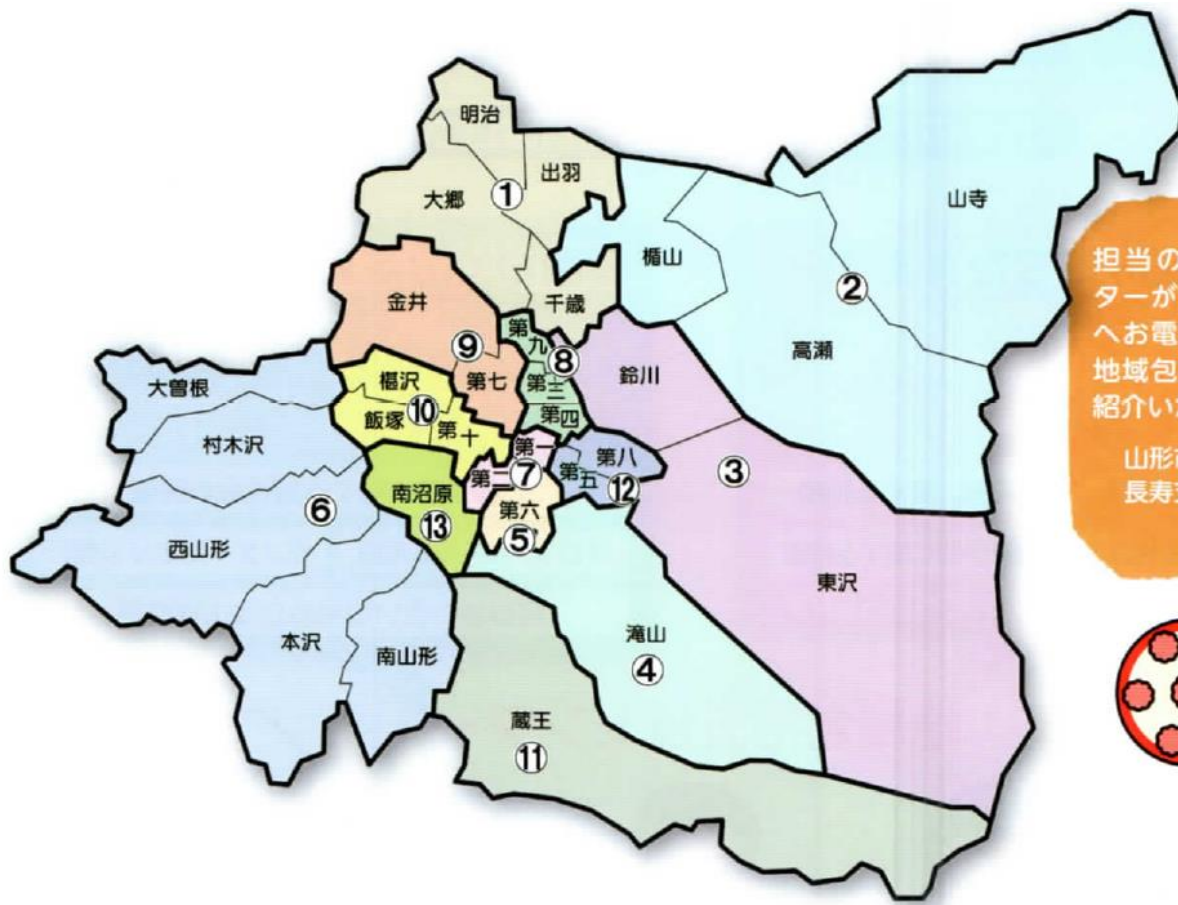
認知症サポーター養成講座の開催
早期発見、早期対応支援
専門医療機関の紹介
認知症に関する相談

暮らしやすいまちを つくります

- ・いつまでもこの街でくらしつづけたい
- ・退院後も自宅で介護と医療サービスを受けて生活したい
- ・高齢者と家族をみんなで支えたい

地域ネットワークの構築
民生委員との連携
家族介護者の交流支援
多様なサービスの紹介
地域での見守り体制の構築

山形市



担当の地域包括支援センターがご不明な方はこちらへお電話ください。担当の地域包括支援センターをご紹介します。

山形市役所
長寿支援課 地域包括支援係
TEL 641-1212



No	担当地区	名称	電話番号	所在地
①	出羽・大郷・明治・千歳	済生会なでしこ地域包括支援センター	681-7450	沖町79番地1
②	楯山・高瀬・山寺	地域包括支援センター大森	685-1224	大森2139番地1
③	東沢・鈴川	地域包括支援センター敬寿会	634-2309	五十鈴三丁目6番17号
④	滝山	たきやま地域包括支援センター	622-4577	岩波5番地
⑤	第六	地域包括支援センターふれあい	628-3988	桜田西四丁目1番14号
⑥	南山形・本沢・大曽根 西山形・村木沢	山形西部地域包括支援センター	646-1165	すげさわの丘46番地
⑦	第一・第二	篠田好生会さくら地域包括支援センター	635-4165	桜町2番68号
⑧	第三・第四・第九	地域包括支援センターかがやき	631-8020	旅籠町一丁目7番23号
⑨	第七・金井	霞城北部地域包括支援センター	645-9070	城西町二丁目2番22号
⑩	第十・飯塚・楯沢	霞城西部地域包括支援センター	647-8010	城西町二丁目2番22号
⑪	蔵王	蔵王地域包括支援センター	688-8099	蔵王半郷79番地7
⑫	第五・第八	済生会愛らんど地域包括支援センター	679-3611	小白川町二丁目3番1号
⑬	南沼原	南沼原地域包括支援センター	664-3080	沼木1129番地1

上記センター間の総合調整・支援を行うセンターです。	山形市基幹型地域包括支援センター	674-0804	城西町二丁目2番22号
---------------------------	------------------	----------	-------------

1. 家事支援

部屋の電球が切れたけど、
交換できない……

最近体が疲れて、
ゴミ出しがなかなか
行けない……



一人で全部の
家事をするのが
大変……

家事支援(対象エリア:山形市全域)

No.	地区名	ボランティア団体・協同組合等による支援			
		団体名	問合せ先	内容	対象エリア (対象者)
1	全市	コープ暮らしのたすけ あいの会	686-6284	有償ボランティア	山形市全域
2		あい在宅福祉サービ ス	622-1141	有償ボランティア	山形市全域
3		特定非営利活動法人 グローバル福祉サー ビス	600-6670	訪問型:生活全般の支援 通所型:常設型居場所(ゆったりイ~ね~/ 月~金)	山形市全域
4		すみれ会	645-0580	生活支援(有償ボランティア)	山形市全域
5		ふれあいにこにこの丘	631-5015	食事準備、掃除、草取り、話し相手等	山形市全域 (所在地から遠い 地区は要相談)
6		山形わたげの会	644-4870	生活全般援助、通院介助	山形市全域
7		シルバー人材セン ター	647-6647	障子・ふすま張り替え、除草・造園関係、片 付け、電球の取替え等(その他多岐に渡る)	山形市全域

No.	地区名	企業等による支援			
		団体名	問合せ先	内容	対象エリア (対象者)
8	全市	オーラ (岡崎医療株式会社)	0120-305-538	掃除、料理、買い物代行、買い物同行、片付け、退院支援、通院同行	山形市全域
9		家政婦友の会	616-5505 (070-6955-4803)	家事代行、家政婦、育児補助、病院付き添いなど(除雪のぞく)	山形市全域
10		クレア ママメイドサービス	634-3048	掃除、家事全般、調理	山形市全域
11		ケアセンター おかめ	679-4471	買い物、調理、洗濯、掃除、庭掃除等	山形市全域
12		(株)cocolo	633-2830	家事支援全般	山形市全域
13		39フィット 家事代行サービス	090-6002-2133	掃除、洗濯、草むしり、家具組み立て等	山形市全域
14		ニチイ学館	0120-212-295	ニチイライフ (家事代行・ペットの世話(散歩は不可)・通院の付き添い等)	山形市全域
15		有限会社飛竜ケアサービス	615-6363	通院介助、外出のお供、入退院のお付き添い	山形市全域
16		ベストチョイス	090-5355-6323	買い物代行、調理(簡単なもの)、洗濯、掃除、ハウスクリーニング	山形市全域
17		ベンリー山形寿店	0120-212-295	家事代行、日曜大工、家具の移動等(見積無料)	山形市全域
18	街の介護屋さんピース	674-6974	家事支援全般	山形市全域	

理美容に役立つ情報

No.	地区名	団体名	問合せ先	内容	対象エリア (対象者)
19	全市	山形県美容業生活衛生同業組合	641-5222	自宅への訪問美容 ※組合加入美容室の派遣調整。(カット、ヘアカラー、パーマ、シャンプー、メイク等)	山形市全域

各地域の生活支援に役立つ情報

No.	地区名	団体名	問合せ先	内容	対象エリア (対象者)
20	第六滝山	山形市立第六中学校	645-8061 (第六地区、滝山地区担当生活支援コーディネーターへ)	ゴミ出しボランティア	第六・滝山地区の各町内民生委員へ相談
21	蔵王	蔵王第一中学校	688-2516	通学前のごみ出し支援	蔵王一中学区内(各町内民生委員へ相談)
22	南沼原	ずっともつと南沼原	645-8061 (南沼原地区担当生活支援コーディネーターへ)	介護保険サービス以外の生活支援	南沼原地区内の高齢者・障がい者

2. 外出支援



病院に一人で行くのが不安だな・・・



買い物に行く時誰か手伝ってくれないかな・・・

免許返納して外に出る機会が減ったな・・・



福祉有償運送								
No.	地区名	団体名	問合せ先	内容	対象エリア・対象者			
1	全市 (福祉有償運送)	コープらしのたすけあいの会	686-6284	福祉有償運送 福祉有償運送は・・・ 身体障害者や要介護者など、一人では公共交通機関を利用することが困難な移動制約者に対して、玄関から玄関への個別輸送サービスを提供するもの。 ※送迎後の付き添い等ができる事業所とできない事業所がありますので、事前にご確認ください。	エリア： 山形市全域 ※市内でも「事業所の所在地」から「利用者の居住地」が遠い場合、要相談 対象者： 身体障害者や要介護者など、一人では公共交通機関を利用することが困難な移動制約者			
2		すみれ会	664-0168					
3		ハート・ルート・ドライブ	646-8852					
4		NPO法人ふれあいこにこの丘	631-5015					
5		NPO法人マーガレット移動サービス	633-9680					
6		山形移動サポートセンター	634-1150					
介護タクシー（エリア：山形市全域）					各利用券の利用可否			
					<table border="1"> <tr> <td>高齢者移送サービス事業利用券（長寿支援課）</td> <td>福祉タクシー券（障がい福祉課）</td> <td>リフト付タクシー券（障がい福祉課）</td> </tr> </table>	高齢者移送サービス事業利用券（長寿支援課）	福祉タクシー券（障がい福祉課）	リフト付タクシー券（障がい福祉課）
高齢者移送サービス事業利用券（長寿支援課）	福祉タクシー券（障がい福祉課）	リフト付タクシー券（障がい福祉課）						
No.	地区名	団体名	問合せ先	内容	対象エリア・対象者			
7	全市 (介護タクシー)	うるしやまタクシー(株)	684-7111	介護用車両(車イスの使用に配慮した車両)を所有する事業者を掲載	○ ○ ○			
8		介護タクシーしらかば	645-1040	※注意事項がございます。次ページをご確認ください。	○ ○ ○			

介護タクシー（エリア：山形市全域）					高齢者 移送 サービス 事業利 用券 （長寿支 援課）	福祉タク シー券 （障がい 福祉課）	リフト付 タクシー 券 （障がい 福祉課）	
No.	地区名	団体名	問合せ先	内容	対象エリア・対象者			
9	全市 (介護タ クシー)	介護タクシー走蔵	674-6177	介護用車両(車イスの使用に配慮した車両)を所有する事業者を掲載 ※基本的に車椅子等のご自分でご用意する必要があります。 ※車椅子の準備については、短期間のご利用の場合下記(「全市を対象とする、移動に関する支援」)の山形市社会福祉協議会、山形市障がい福祉課をご参照ください。長期的な利用に関しては地域包括支援センターへご相談ください。 ※一部車椅子のご用意のある事業所もありますが、各事業所へお問い合わせください。		○		
10		介護タクシーべにばな	688-3146		○	○	○	
11		観光タクシー(株)	622-7288		○	○	○	
12		鈴木サービス (フラワー介護福祉タ クシー)	643-3637			○		
13		平成タクシー(株)	615-1313			○		
14		八千代交通(株)	622-5001		○	○	○	
15		山寺観光タクシー(株)	0120-563-971			○		
16		山交ハイヤー(株)介護 推進事業所	684-1513		部屋からタクシーまでの介助必要な人は500円に対応する		○	○
17		介護タクシーめだか	647-7371		民間患者等搬送車 ※いわゆる民間救急車。寝たままの状態 で移動しなければならない方が利用対象。た だし、「緊急車両」ではないので、サイレンや赤 色灯を使っての優先走行はできない。電 源利用の医療機器など持込可能。	介護タクシー (車椅子、ストレッチ ャー) 身体障害者手帳所持 者1割引		
全市を対象とする、移動に関する支援(車椅子の貸し出し 及び 付き添い等)								
No.	地区名	団体名	問合せ先	内容	対象エリア・対象者			
18	全市 (その 他)	山形市社会福祉協議 会	645-9230	車いす無料貸出 (最長2週間まで) (大人用のみ)	山形市内にお住まい の方(身体障がい者 手帳をお持ちでない 方も利用可)			
19		山形市障がい福祉課	641-1212	車いす無料貸出 (概ね1ヶ月以内) (大人用・小児用あり)	山形市内にお住まい の方(身体障がい者 手帳をお持ちでない 方も利用可)			
20		※家事支援のページに記載の【家事支援】の団体で、通院をはじめとした外出の付き添い支援を行っております。						
エリア限定・各地域で外出支援に役立つ情報								
No.	地区名	団体名	問合せ先	内容	対象エリア・対象者			
21	明治 大郷	スマイルグリーン号	大郷明治交通サービス 運営協議体	中山町～明治・大郷～ヤマザワ漆山～県立 HP・済生HP～イオン北～市役所～山形駅	予約制			

No.	地区名	施設の協力による買い物支援			
		団体名	問合せ先	内容	対象エリア・対象者
22	樫沢	特別養護老人ホームみこころの園	645-8061 (樫沢地区担当生活支援コーディネーターへ)	・月1回(いずれかの金曜日) ・スーパーへの送迎。 (町内会と施設でその都度相談)	西原自治会
23	蔵王	上野地区買い物ツアー	645-8061 (蔵王地区担当生活支援コーディネーターへ)	特別養護老人ホーム蔵王やすらぎの里の協力による買い物支援。 ・月2回(第1・3水曜日)スーパーへの送迎。 ・帰りの送迎までのお茶のみ。	蔵王上野町内会
24	千歳	ながまち荘買い物支援事業	645-8061 (千歳地区担当生活支援コーディネーターへ)	・月2回(第2・4木曜日) ・スーパーへの送迎 ・見守りスタッフ同行	千歳地区65歳以上 単身者・高齢者世帯
25	出羽	レインボーサロン買い物支援	645-8061 (出羽地区担当生活支援コーディネーターへ)	・月1回(サロン開催時) ・スーパーへの送迎	出羽29区の方
26	東沢	滑川住宅ふれあいバス (滑川住宅外出支援)	645-8061 (東沢地区担当生活支援コーディネーターへ)	特別養護老人ホーム愛日荘の協力による買い物支援。 ・毎週木曜日 ・ショッピングモールや七日町等への送迎(10時~14時)。モールでは自由行動	滑川住宅自治会住民
27	南山形	みはらしの丘町内会	645-8061 (本沢地区担当生活支援コーディネーターへ)	特別養護老員ホームみはらしの丘の協力による買い物支援。 ・第3木曜13:00~ ・スーパーへの送迎。	みはらしの丘町内会の方
28	本沢	本沢地区社会福祉協議会	645-8061 (本沢地区担当生活支援コーディネーターへ)	特別養護老人ホーム菅沢荘、サニーヒル菅沢の協力による買い物支援。 ・月2回(第2・4水曜日) ・スーパーへの送迎。	本沢地区全域
No.	地区名	老人福祉センターの送迎サービス			
		団体名	問合せ先	内容	対象エリア・対象者
29	第一 第三 第四 第九 明治 大郷 千歳 出羽 金井	漆山やすらぎ荘 (老人福祉センター)	686-5567	漆山やすらぎ荘を利用する方に限り送迎。 ①第1・3(火)【千歳・第三・第四・宮町・七日町方面】 ②第2・4(火)【金井・大郷・明治方面】 ③第1・3(水)【出羽・千歳・高瀬・楯山・山寺方面】 ④第2・4(水)【第三・第四・第九・明治・大郷・金井方面】	いずれの路線もバスの定員に余裕はあるため、同じ方面であれば送迎の相談は可能。 4~5名のまとまった利用者がいる場合は路線を増やして対応することも可能。
30	飯塚 樫沢 大曽根 西山形 村木沢 南沼原	大曽根さわやか荘 (老人福祉センター)	644-0016	大曽根さわやか荘を利用する方に限り、毎週(水・金)送迎 ①富の中・南館 ②大曽根・飯塚・西原 ③西山形 ④村木沢	
31	第五 第六 南山形 滝山 蔵王	黒沢いこい荘 (老人福祉センター)	688-9060	黒沢いこい荘を利用する方に限り送迎。 ①第1・3(金)【南方面:片谷地・津金沢・松原方面】 ②第2・4(金)【東方面:芸工大・桜田・元木方面】 ③第1・3(木)【若葉会、第六地区方面、小荷駄町・東原方面】	
32	第一 第二 第五 第八 楯山 高瀬 山寺 東沢 鈴川	鈴川ことぶき荘 (老人福祉センター)	625-3251	ことぶき荘を利用する方に限り第2・4(木)送迎 ①現在は鈴川地区のみ運行 ②左記の地区であれば、送迎希望者が3名程度いる場合は路線を増やすことが可能。	

3. 食材・弁当の配達等



全市を対象とするサービス (全店舗の実施を保証するものではありません。ご利用にあたっては各店舗へご確認ください)					
NO.	地区名	配食サービス			対象エリア (対象者)
		団体名	問合せ先	内容	
1	全市	かがやき弁当	615-7532	配食サービス(昼食・夕食) 年中無休(祝日・元旦もOK) 一食410円(おかずのみ390円)	山形市全域(一部制限あり)
2		株クリニコ (森永乳業グループ)	0120-52-0050	やわらか亭 (「噛む力」や「飲み込む力」が弱まっている方に。あたためなくても、そのままおいしく食べられる。やわらかごはんと具材のセットです。)	山形市全域
3		グレートライフ	080-6015-1899 (担当 横山)	保存ができる健康おかずの宅配食	山形市全域
4		けんたくん河北店	0120-915-945	配食サービス(冷凍) (低たんぱく低塩分食、減塩食、エネルギーコントロール食あり) ※配達頻度等要相談 (いつでも相談に伺います)	山形市全域
5		CO-OP 生活協同組合 共立社	080-0800-6265	夕食宅配	山形市全域(一部除く)
6		ジョイランチ山形	643-0006	配食サービス 昼食の配達は月～金。夕食の配達は月～土。休業日(日・祝日)	山形市全域

NO.	地区名	配食サービス(つづき)				
		団体名	問合せ先	内容	対象エリア (対象者)	
7	全市	すみれ会	645-0580	配食サービス	65歳以上の一人暮らし	
8		セブンイレブン セブンミール	インターネット 各店舗	弁当その他商品の宅配 インターネット注文 ※各店舗の対応については、以下地区別欄 をご覧ください。	山形市全域	
9		宅配クック123	623-1020	配食サービス	山形市全域(一部 除く)	
10		NPO法人ふれあいにこにこの丘	631-5015	月曜・水曜・金曜の昼食配達、500円～	山形市全域 (所在地から遠い 地区は要相談)	
11		NPO法人わたげの会	644-4870	(火)～(金) 弁当配達(11時頃に配達)	山形市全域、一 部制限あり (会員登録必要)	
12		ワタミの宅食	0120-321-510	日替わり宅配弁当 専任の管理栄養士が塩分やカロリーに配慮 して献立を設計しています。税込490円～	山形市全域 (一部除く)	
NO.	地区名	食材配達・移動販売				
		団体名	問合せ先	内容	対象エリア (対象者)	
13	全市	イオン	各店舗	ネット注文、宅配 ※各店舗の対応については、【4. 日用品の 配達等】のページをご覧ください。	【4. 日用品の配 達等】のページを ご覧ください。	
14		おーばん	各店舗	購入したもの ※各店舗の対応については、【4. 日用品の 配達等】のページをご覧ください。	山形市全域	
15		元気市場たかはし	各店舗	2000円以上の購入品、13:00まで受付、平日 のみ配達 ※各店舗の対応については、【4. 日用品の 配達等】のページをご覧ください。	【4. 日用品の配 達等】のページを ご覧ください。	
16		CO-OP 生活協同組合 共立社	100円配達	各店舗	日用品等の購入品の配達 ※各店舗の対応については、【4. 日用品の 配達等】のページをご覧ください。	【4. 日用品の配 達等】のページを ご覧ください。
17			御用聞き	各店舗(城西、東原)	電話・FAX注文による配達。 ※各店舗の対応については、【4. 日用品の 配達等】のページをご覧ください。	【4. 日用品の配 達等】のページを ご覧ください。
18			個人宅配	0120-916-244	日用品等の注文配達。 (付随して見守りサービス有り。 →【5. 見守り・安否確認】欄参照)	山形市全域
19			移動店舗		移動販売車による日用品等の販売。 コールセンターへの注文も可。	山形市全域
20		ヤマザワ	各店舗	来店し購入した品物を常温で宅配(有料) ※各店舗の対応については、【4. 日用品の 配達等】のページをご覧ください。	【4. 日用品の配 達等】のページを ご覧ください。	

NO.	地区名	食材配達・移動販売(つづき)			
		団体名	問合せ先	内容	対象エリア(対象者)
21	全市	ヨシケイ山形	687-0901	食材及び冷凍弁当の配達	山形市全域
各地域で食材の購入に役立つ情報					
NO.	地区名	団体名	問合せ先	内容	対象エリア(対象者)
22	第二	セブン-イレブン 山形十日町4丁目店	625-0711	セブンミール及び通常商品の宅配	店舗の配達範囲
23		セブン-イレブン 山形駅西口店	646-4711	セブンミール及び通常商品の宅配	店舗の配達範囲
24	第三	セブン-イレブン 山形円応寺町店	625-3252	セブンミール及び通常商品の宅配	店舗の配達範囲
25		セブン-イレブン 山形宮町2丁目店	633-3335	セブンミール及び通常商品の宅配	店舗の配達範囲
26	第五	セブン-イレブン 山形諏訪町1丁目店	633-5006	セブンミール及び通常商品の宅配	店舗の配達範囲
27	第六	マートふなこし	624-0333	食料品の配達(要相談・3000円以上くらいになれば)	南町、南栄町 ・美畑町
28	第七	セブン-イレブン 山形北町2丁目店	681-7011	セブンミール及び通常商品の宅配	店舗の配達範囲
29		セブン-イレブン 山形西田1丁目店	646-1023	セブンミール及び通常商品の宅配	店舗の配達範囲
30	第八	セブン-イレブン 山形小白川町4丁目店	641-9330	セブンミール及び通常商品の宅配	店舗の配達範囲
31	第九	セブン-イレブン 山形嶋店	681-4578	セブンミール及び通常商品の宅配	店舗の配達範囲
32		セブン-イレブン 山形馬見ヶ崎店	681-6650	セブンミール及び通常商品の宅配	店舗の配達範囲
33	第十	味工房 すず	646-2446	弁当	配達是要相談
34		セブン-イレブン 山形久保田3丁目店	646-7417	セブンミール及び通常商品の宅配	店舗の配達範囲
35		セブン-イレブン 山形清住町3丁目店	645-3126	セブンミール及び通常商品の宅配	店舗の配達範囲
36		セブン-イレブン 山形城西町2丁目店	645-1105	セブンミール及び通常商品の宅配	店舗の配達範囲
37	飯塚	セブン-イレブン 山形飯塚店	643-7778	セブンミール及び通常商品の宅配	店舗の配達範囲
38	大郷	いきいきの郷	681-4765	単身高齢者・高齢者世帯・障がい者世帯へ 弁当配達・見守り	大郷・出羽・明治・ 千歳・金井
39		セブン-イレブン 山形中野店	681-7372	セブンミール及び通常商品の宅配	店舗の配達範囲
40	金井	セブン-イレブン 山形江南2丁目店	681-4866	セブンミール及び通常商品の宅配	店舗の配達範囲
41	蔵王 (次ページ 続きあり)	セブン-イレブン 山形飯田5丁目店	634-8040	セブンミール及び通常商品の宅配	店舗の配達範囲
42		セブン-イレブン 山形表蔵王(有)三辻屋店	688-2118	セブンミール及び通常商品の宅配	店舗の配達範囲

各地域で食材の購入に役立つ情報(つづき)

NO.	地区名	団体名	問合せ先	内容	対象エリア (対象者)	
43	蔵王	セブン-イレブン 山形桜田西4丁目店	633-0432	セブンミール及び通常商品の宅配	店舗の配達範囲	
44		宅配クック1. 2. 3	623-1020	高齢者向け弁当配達、安否確認	山形市全域	
45	鈴川	セブン-イレブン 五十鈴店	642-3628	セブンミールの配達	店舗の配達範囲	
46		セブン-イレブン 花楸店	633-3055	セブンミールの配達	店舗の配達範囲	
47	滝山	セブン-イレブン 山形中桜田3丁目店	633-8435	セブンミール及び通常商品の宅配	店舗から500m位 で要相談	
48		セブン-イレブン 山形東青田2丁目店	625-0359	セブンミール及び通常商品の宅配	国道13号線から 店舗側で店舗か ら3kmまで、要相 談	
49		セブン-イレブン 山形南原町1丁目店	633-5075	セブンミール及び通常商品の宅配	注文時に「宅配便 で」と伝えれば可	
50	楯山	CO-OP 生活協同組合 共立社	個人宅配	0120-916-244	食料品、日用品等の注文配達	市内全域
51			夕食宅配	0120-916-244	夕食宅配	市内全域
52		セブン-イレブン 山形立谷川店	686-2171	セブンミール及び通常商品の宅配	店舗の配達範囲	
53		セブン-イレブン 山形流通センター2丁目店	633-3020	セブンミール及び通常商品の宅配	店舗の配達範囲	
54	千歳	セブン-イレブン 山形落合店	628-6280	セブンミール及び通常商品の宅配	店舗の配達範囲	
55	出羽	セブンイレブン山形漆山パイ パス店	687-2866	セブンミール及び通常商品の宅配	店舗の配達範囲	
56	東沢	カワサキヤ	629-2032	・東沢圏域への個別宅配、要相談 ・9、10月は休み。	火→滑川・新山・ 関沢方面 木→宝沢方面	
57		セブン-イレブン 山形蔵王インター店	625-1064	セブンミールの配達	店舗の配達範囲	
58		武田商店(山辺)	664-5195	食料品等の移動販売 ※9・10月はお休み	宝沢地区	
59	南沼原	ジョイランチ	643-0006	配食サービス 昼食の配達は月～金。夕食の配達は月～ 土。休業日(日・祝日)	山形市全域	
60		セブン-イレブン 山形籠田3丁目店	645-2701	セブンミール及び通常商品の宅配	店舗の配達範囲	
61		セブン-イレブン 山形高堂2丁目店	644-5574	セブンミール及び通常商品の宅配	店舗の配達範囲	
62		セブン-イレブン 山形富の中店	645-0046	セブンミール及び通常商品の宅配	店舗の配達範囲	
63		セブン-イレブン 山形松栄1丁目店	646-3498	セブンミール及び通常商品の宅配	店舗の配達範囲	
64		セブン-イレブン 山形南館3丁目店	646-2024	セブンミール及び通常商品の宅配	店舗の配達範囲	
65	南山形 本沢 西山形 村木沢 大曾根	菅沢荘 (菅沢いきいき弁当)	646-1165	平日・昼食の配達 高齢者・障がい者のみの世帯 (対応件数に限りあり)	南山形、本沢、西 山形、村木沢、大 曾根	

4. 日用品の配達等

買い物をしても、荷物を持って帰る自信がない……

トイレトペーパーやおむつ等大きなものを一つ買うと後は何も持てない……

洗剤やシャンプーが重くて持って帰れない……

お店が近くになくて、なかなか買い物に行けない……



全市を対象とするサービス (全店舗の実施を保証するものではありません。ご利用にあたっては各店舗へご確認ください)						
No.	地区名	団体名	問合せ先	内容	対象エリア(対象者)	
1	全市	イオン	・各店舗	弁当その他商品の宅配 インターネット注文 ※各店舗の対応については、以下の地区別欄をご覧ください。()	山形市全域	
2		ウェルシア薬局	各店舗	日用品等の購入品の配達 ※各店舗の対応については、以下地区別欄をご覧ください。	山形市全域	
3		おーばん	各店舗	購入したもの ※各店舗の対応については、以下地区別欄をご覧ください。	山形市全域	
4		CO-OP 生活協同組合 共立社	100円配達	各店舗	日用品等の購入品の配達 ※各店舗の対応については、以下地区別欄をご覧ください。	山形市全域
5			御用聞き	各店舗(城西、東原)	電話注文による配達。 ※各店舗の対応については、以下地区別欄をご覧ください。	各店舗参照
6			個人宅配	0120-916-244	日用品等の注文配達。 (付随して見守りサービス有り。 →【5. 見守り・安否確認】のページをご覧ください。)	山形市全域
7			移動店舗		移動販売車による日用品等の販売。 コールセンターへの注文も可。	山形市全域
8		サンデー	・各店舗	電話注文や購入商品の配達。 (日用品・家具・家電・園芸用品等) ※重量物・長尺商品は別途料金がかかります。	山形市全域	
9		サンドラッグ	各店舗	日用品等の購入品の配達 ※各店舗の対応については、以下地区別欄をご覧ください。	山形市全域	

全市を対象とするサービス(つづき)
(全店舗の実施を保証するものではありません。ご利用にあたっては各店舗へご確認ください)

No.	地区名	団体名	問合せ先	内容	対象エリア(対象者)
10	全市	セブンイレブン	・インターネット ・各店舗	弁当その他商品の宅配 インターネット注文 ※各店舗の対応については、以下地区別欄をご覧ください。	山形市全域
11		ダイユーエイト	各店舗	日用品等の購入品の配達 ※各店舗の対応については、以下地区別欄をご覧ください。	山形市内 (往復約30km)
12		ツルハドラッグ	各店舗	「とどけ〜る」…店舗での購入品を有料(540円)宅配(冷蔵・冷凍・日配品を除く)。 ※毎月15、16、17日は60歳以上の方配達無料(ポイントカード、シニアマーク提示にて)。 レジで相談すると、スタッフが梱包します。 ※成人用紙おむつ1ケース単位で無料宅配。	山形市全域 (店舗ごとに異なります。各地域で)
13		ホームマック	各店舗	日用品等の購入品の配達 ※料金詳細については、以下地区別欄の各店舗をご覧ください。	山形市全域
14		ヤマザワ	各店舗	来店し購入した品物を常温で宅配(有料) ※各店舗の対応については、以下地区別欄をご覧ください。	山形市全域

地域別で日用品の購入に役立つ情報

No.	地区名	団体名	問合せ先	内容	対象エリア(対象者)
15	第二	セブンイレブン 山形駅西口店	023-646-4711	セブンミール及び通常商品の宅配	店舗の配達範囲
16		セブンイレブン 山形十日町4丁目店	023-625-0711	セブンミール及び通常商品の宅配	店舗の配達範囲
17		ツルハドラッグ(上町店)	643-0909	「とどけ〜る」…店舗での購入品を有料(540円)宅配(冷蔵・冷凍・日配品を除く)。 ※毎月15、16、17日は60歳以上の方配達無料(ポイントカード、シニアマーク提示にて)。 レジで相談すると、スタッフが梱包します。 ※成人用紙おむつ1ケース単位で無料宅配。	各店舗対応の範囲
18		マックスバリュース山形西口店	647-6577	来店し購入した品物を配達 ATMあり	各店舗対応の範囲
19		ヤマザワ (山交ビル店)	626-2211	来店し購入した品物を配達 5000円以上の買い物で配達	各店舗対応の範囲
20	第三	セブンイレブン 山形円応寺町店	023-625-3252	セブンミール及び通常商品の宅配	店舗の配達範囲
21		セブンイレブン 山形宮町2丁目店	023-633-3335	セブンミール及び通常商品の宅配	店舗の配達範囲
22		ツルハドラッグ山形宮町店	615-0788	「とどけ〜る」…店舗での購入品を有料(540円)宅配(冷蔵・冷凍・日配品を除く)。 ※毎月15、16、17日は60歳以上の方配達無料(ポイントカード、シニアマーク提示にて)。 レジで相談すると、スタッフが梱包します。 ※成人用紙おむつ1ケース単位で無料宅配。	当日でなければ 山形市全域
23		ヤマザワ(宮町店)	615-0877	来店し購入した品物を常温で宅配(有料)	店舗周辺
24	第五 (次ページ続きあり)	コープひがしはら	641-4388	・100円配達(生もの、冷蔵品は不可。500円以上購入で無料配達) ・御用聞き ※どちらも、午前中	新山～飯田、蔵王半郷、十日町、緑町
25		セブンイレブン 山形諏訪町1丁目店	023-633-5006	セブンミール及び通常商品の宅配	店舗の配達範囲

地域別で日用品の購入に役立つ情報

No.	地区名	団体名	問合せ先	内容	対象エリア(対象者)
26	第五	ツルハドラッグ山形東原店	615-2685	「とどけ〜る」…店舗での購入品を有料(540円)宅配(冷蔵・冷凍・日配品を除く)。※毎月15、16、17日は60歳以上の方配達無料(ポイントカード、シニアマーク提示にて)。レジで相談すると、スタッフが梱包します。※成人用紙おむつ1ケース単位で無料宅配。	当日でなければ山形市全域
27	第六	サンドラッグ南二番町店	615-7581	成人用紙おむつ1ケース単位で無料宅配。購入品着払いで宅配可能。	山形市全域
28		ツルハドラッグ山形鉄砲町店	615-7177	「とどけ〜る」…店舗での購入品を有料(540円)宅配(冷蔵・冷凍・日配品を除く)。※毎月15、16、17日は60歳以上の方配達無料(ポイントカード、シニアマーク提示にて)。レジで相談すると、スタッフが梱包します。※成人用紙おむつ1ケース単位で無料宅配。	・当日でなければ山形市全域 ・当日(十日町・八日町・幸町・香澄町・鉄砲町・美畑町・末広町・若葉町)
29		ヤマザワ松見町店	631-1661	来店し購入した品物を常温で宅配(有料)	受付〆切17:00の場合店舗周辺の松見町・小立・平清水・荒楯町・南原町・小荷駄町・寿町・あずま町
30	第七	サンデー下条店	644-3030	配達スタッフはサンデーのDIYアドバイザーが伺い、購入商品の配達、補修・修繕・取付などのご相談も承ります。	山形市全域
31		セブンイレブン山形西田1丁目店	646-1023	セブンミール及び通常商品の宅配	店舗の配達範囲
32		セブンイレブン山形北町2丁目店	681-7011	セブンミール及び通常商品の宅配	店舗の配達範囲
33	第八	セブンイレブン山形小白川町4丁目店	641-9330	セブンミール及び通常商品の宅配	店舗の配達範囲
34		ツルハドラッグ山形小白川店	615-1741	「とどけ〜る」…店舗での購入品を有料(540円)宅配(冷蔵・冷凍・日配品を除く)。※毎月15、16、17日は60歳以上の方配達無料(ポイントカード、シニアマーク提示にて)。レジで相談すると、スタッフが梱包します。※成人用紙おむつ1ケース単位で無料宅配。	当日でなければ山形市全域
35		ヤマザワあさひ町店	631-1611	基本的に配達はしていないが、町内会催しなど事前に相談があったとき対応している。要相談。	
36	第九 (次ページ続きあり)	イオン山形北店	682-5500	来店の上購入した商品について即日お届け。条件付で無料あり。	山形市内一部地域
37		ウェルシア榎町店	682-9733	インターネット注文・宅配	山形市全域
38		サンデー山形北店	681-3777	配達スタッフはサンデーのDIYアドバイザーが伺い、購入商品の配達、補修・修繕・取付などのご相談も承ります。	山形市全域
39		セブンイレブン山形嶋店	681-4578	セブンミール及び通常商品の宅配	店舗の配達範囲
40		セブンイレブン山形馬見ヶ崎店	681-6650	セブンミール及び通常商品の宅配	店舗の配達範囲
41		ダイユーエイト山形嶋店	682-1188	来店し、購入した商品を有料(1000円)で宅配。※長尺商品、重量物は別途料金がかかります。	山形市内(往復約30km)

地域別で日用品の購入に役立つ情報(つづき)

No.	地区名	団体名	問合せ先	内容	対象エリア(対象者)
42	第九	ツルハドラッグ山形嶋店	682-1266	「とどけ〜る」…店舗での購入品を有料(540円)宅配(冷蔵・冷凍・日配品を除く)。※毎月15、16、17日は60歳以上の方配達無料(ポイントカード、シニアマーク提示にて)。レジで相談すると、スタッフが梱包します。※成人用紙おむつ1ケース単位で無料宅配。	山形市全域
43		ツルハドラッグ馬見ヶ崎店	612-0371	「とどけ〜る」…店舗での購入品を有料(540円)宅配(冷蔵・冷凍・日配品を除く)。※毎月15、16、17日は60歳以上の方配達無料(ポイントカード、シニアマーク提示にて)。レジで相談すると、スタッフが梱包します。※成人用紙おむつ1ケース単位で無料宅配。	山形市全域
44	第十	コープしろにし	643-0335	100円配達、御用聞き	城西町・下条・飯塚・西田・志戸田の一部等(店舗から1~2km圏内)
45		セブン-イレブン山形久保田3丁目店	646-7417	セブンミール及び通常商品の宅配	店舗の配達範囲
46		セブン-イレブン山形城西町2丁目店	645-1105	セブンミール及び通常商品の宅配	店舗の配達範囲
47		セブン-イレブン山形清住町3丁目店	645-3126	セブンミール及び通常商品の宅配	店舗の配達範囲
48		ドラッグヤマザワ清住町店	666-7071	紙おむつの配達	山形県内全域
49		ヤマザワ清住町店	643-8833	来店し購入した品物を常温で宅配(有料)	清住町店付近(問合せによる)
50	飯塚	セブン-イレブン山形飯塚店	643-7778	セブンミール及び通常商品の宅配	店舗の配達範囲
51	大郷	セブン-イレブン山形中野店	681-7372	セブンミール及び通常商品の宅配	店舗の配達範囲
52	金井	セブン-イレブン山形江南2丁目店	681-4866	セブンミール及び通常商品の宅配	店舗の配達範囲
53	蔵王	セブン-イレブン山形飯田5丁目店	023-634-8040	セブンミール及び通常商品の宅配	店舗の配達範囲
54		セブン-イレブン山形表蔵王(有)三辻屋店	023-688-2118	セブンミール及び通常商品の宅配	店舗の配達範囲
55		セブン-イレブン山形桜田西4丁目店	023-633-0432	セブンミール及び通常商品の宅配	店舗の配達範囲
56	蔵王	ツルハドラッグ成沢店	689-0166	「とどけ〜る」…店舗での購入品を有料(540円)宅配(冷蔵・冷凍・日配品を除く)。※毎月15、16、17日は60歳以上の方配達無料(ポイントカード、シニアマーク提示にて)。レジで相談すると、スタッフが梱包します。※成人用紙おむつ1ケース単位で無料宅配。	・当日でなければ山形市全域
57		ツルハドラッグ山形桜田店	615-1056	「とどけ〜る」…店舗での購入品を有料(540円)宅配(冷蔵・冷凍・日配品を除く)。※毎月15、16、17日は60歳以上の方配達無料(ポイントカード、シニアマーク提示にて)。レジで相談すると、スタッフが梱包します。※成人用紙おむつ1ケース単位で無料宅配。	・当日でなければ山形市全域 ・当日(桜田東、西、南)
58		ヤマザワ成沢店	689-0188	来店し購入した品物を常温で宅配(有料)	山形市全域
59	鈴川 (次ページ続きあり)	ウェルシア山形花楸店	626-5566	インターネットネット注文・配送	山形市全域
60		おーぱん山形東店	615-1234	購入したもの(有料)	山形市全域
61		コープ鈴川センター	624-3440	100円配達(500円以上購入で無料)	山形市全域
62		セブン-イレブン五十鈴店	642-3628	セブンミールの配達	店舗の配達範囲

地域別で日用品の購入に役立つ情報(つづき)

No.	地区名	団体名	問合せ先	内容	対象エリア(対象者)
63	鈴川	セブン-イレブン 花楯店	633-3055	セブンミールの配達	店舗の配達範囲
64		ダイユーエイト山形花楯店	625-8870	来店し、購入した商品を有料(1000円)で宅配。 ※長尺商品、重量物は別途料金がかかります。	山形市内 (往復約30km)
65		ツルハドラッグ五十鈴店	634-5995	「とどけ〜る」…店舗での購入品を有料(540円)宅配(冷蔵・冷凍・日配品を除く)。 ※毎月15、16、17日は60歳以上の方配達無料(ポイントカード、シニアマーク提示にて)。 レジで相談すると、スタッフが梱包します。 ※成人用紙おむつ1ケース単位で無料宅配。	・当日でなければ山形市全域 ・当日(鈴川ほぼ全域(店舗より2km圏内))
66		ヤマザワバイパス店	642-3311	来店し購入した品物を常温で宅配(有料)	下山家町、鈴川町、山家町、山家本町、沼の辺町、和合、双月、双月新町、大野目、花楯、印役、五十鈴
67	滝山	元気市場たかはし元木店	633-1129	・元木カード会員で、持ち帰りが困難な方 ・2000円以上の購入品、13:00まで受付、平日のみ配達 ・酒類のみ、配達依頼集中時はお断りする場合があります。	桜田・元木・青田・白山・鳥居ヶ丘・旭が丘・南栄町・荒楯町・南町・南一番町・南二番町・南三番町・南四番町
68		サンデー白山店	633-3960	配達スタッフはサンデーのDIYアドバイザーが伺い、購入商品の配達、補修・修繕・取付などのご相談も承ります。	山形市全域
69		サンデー前田店	642-4120	配達スタッフはサンデーのDIYアドバイザーが伺い、購入商品の配達、補修・修繕・取付などのご相談も承ります。	山形市全域
70		セブン-イレブン 山形中桜田3丁目店	633-8435	セブンミール及び通常商品の宅配	店舗から500m位で要相談
71		セブン-イレブン 山形東青田2丁目店	625-0359	セブンミール及び通常商品の宅配	国道13号線から店舗側で店舗から3kmまで、要相談
72		セブン-イレブン 山形南原町1丁目店	633-5075	セブンミール及び通常商品の宅配	注文時に「宅配便で」と伝えれば可
73		ツルハドラッグ東青田店	634-0990	「とどけ〜る」…店舗での購入品を有料(540円)宅配(冷蔵・冷凍・日配品を除く)。 ※毎月15、16、17日は60歳以上の方配達無料(ポイントカード、シニアマーク提示にて)。 レジで相談すると、スタッフが梱包します。 ※成人用紙おむつ1ケース単位で無料宅配。	店舗より2km圏内
74	ツルハドラッグ山形松山店	615-1178	「とどけ〜る」…店舗での購入品を有料(540円)宅配(冷蔵・冷凍・日配品を除く)。 ※毎月15、16、17日は60歳以上の方配達無料(ポイントカード、シニアマーク提示にて)。 レジで相談すると、スタッフが梱包します。 ※成人用紙おむつ1ケース単位で無料宅配。	・当日でなければ山形市全域 ・松山・南原町・前田町・あこや町・松波・平清水	
75	ヤマザワ白山店	635-2211	来店し購入した品物を常温で宅配(有料)	白山、元木・南一番町・南二番町・南三番町・南四番町・深町・南館・若宮・吉原・吉原南	
76	楯山	セブン-イレブン 山形立谷川店	686-2171	セブンミール及び通常商品の宅配	店舗の配達範囲
77		セブン-イレブン 山形流通センター2丁目店	633-3020	セブンミール及び通常商品の宅配	店舗の配達範囲
78	千歳 (次ページ 続きあり)	セブン-イレブン 山形落合店	628-6280	セブンミール及び通常商品の宅配	店舗の配達範囲

地域別で日用品の購入に役立つ情報(つづき)

No.	地区名	団体名	問合せ先	内容	対象エリア(対象者)
79	千歳	ホームック落合店	646-7566	①税込み1万円以上・100kg未満購入の方 無料配達 ②税込み1万円未満・100kg未満は有料(540円)配達 ③重量100kg以上250未満1080円 ④250以上500未満2160円 ⑤500以上要相談	山形市全域
80	出羽	セブン-イレブン 山形漆山バイパス店	687-2866	セブンミール及び通常商品の宅配	店舗の配達範囲
81		ヤマザワ漆山店	681-8441	来店し購入した品物を常温で宅配(有料)	
82	東沢	セブン-イレブン 山形蔵王インター店	625-1064	セブンミールの配達	店舗の配達範囲
83		イオン山形南店	647-2221	ネット注文、宅配	山形市全域
84		サンデー南館店	645-3730	配達スタッフはサンデーのDIYアドバイザー が伺い、購入商品の配達、補修・修繕・取付 などのご相談も承ります。	山形市全域
85		セブン-イレブン 山形高堂2丁目店	644-5574	セブンミール及び通常商品の宅配	店舗の配達範囲
86		セブン-イレブン 山形松栄1丁目店	646-3498	セブンミール及び通常商品の宅配	店舗の配達範囲
87		セブン-イレブン 山形南館3丁目店	646-2024	セブンミール及び通常商品の宅配	店舗の配達範囲
88		セブン-イレブン 山形籠田3丁目店	645-2701	セブンミール及び通常商品の宅配	店舗の配達範囲
89		セブン-イレブン 山形富の中店	645-0046	セブンミール及び通常商品の宅配	店舗の配達範囲
90		南沼原	ツルハドラッグ山形深町店	647-6268	「とどけ〜る」…店舗での購入品を有料(540円)宅配(冷蔵・冷凍・日配品を除く)。 ※毎月15、16、17日は60歳以上の方配達無料(ポイントカード、シニアマーク提示にて)。 レジで相談すると、スタッフが梱包します。 ※成人用紙おむつ1ケース単位で無料宅配。
91		ツルハドラッグ山形吉原店	647-7885	・当日(南館・富の中・吉原・若宮・深町・吉原南・南栄町・南一番町・南二番町・南三番町・南四番町・白山・元木・桜田東・桜田西・桜田南)	
92		ホームック南館店	646-7566	①税込み1万円以上・100kg未満購入の方 無料配達 ②税込み1万円未満・100kg未満は有料(540円)配達 ③重量100kg以上250未満1080円 ④250以上500未満2160円 ⑤500以上要相談	山形市全域
93		ヤマザワ富の中店	645-2611	来店し購入した品物を常温で宅配(有料)	深町・富の中・吉原・吉原南・若宮・南栄町

5. 見守り・安否確認に 役立つ情報等

気にかけてくれる人が
近くにいると心強い。

一人暮らしだけど
もしもの時大丈夫だろうか。

誰か時々顔を
出してくれないかなあ。



No.	地区名	団体名	問合せ先	内容	対象エリア
1	山形市	愛の一声運動	641-1212 (山形市長寿支援課ようご支援係)	65歳以上の一人暮らしの方で、健康面に不安がある方に対し、ヤクルト配達を通して見守りを行っています	市内全域
2		緊急通報システム	641-1212 (山形市長寿支援課長寿福祉係)	一人暮らしの高齢者で疾病のために日常生活に注意を要する方に対して、緊急通報装置を設置します	市内全域
3		CO-OP 生活協同組合 共立社	0120-916-244	個人宅配の配達の際、本人と会えたかどうかの安否確認を家族にメールでお知らせします。	市内全域
4		その他	生活支援ページ参照	その他、生活支援ページに記載「家事支援」一覧の事業所でもご相談が可能です。	市内全域
5	第一	福祉協力員	645-8061 (山形市社協)	福祉協力員は・・・ 次のページをご覧ください。	第一地区
6	第二				第二地区
7	第三				第三地区
8	第四				第四地区
9	第五				第五地区
10	第六				第六地区

見守り・安否確認に役立つ情報等(つづき)

No.	地区名	団体名	問合せ先	内容	対象エリア (対象者)
11	第七	福祉協力員	645-8061 (山形市社協)	<p>福祉協力員は・・・</p> <p>山形市社会福祉協議会から委嘱し、30地区全てに概ね50世帯に1人程度配置されています。</p> <p>地域の一番身近な相談相手として、おおむね65歳以上の方がいる世帯へ年2回程度訪問し、本人及びご家族等に福祉情報を提供します。</p> <p>また、普段の暮らしの中でできる範囲での見守り訪問活動を行っております。</p> <p>※必要に応じて心配な方の状況に合わせた個別の見守りや支援に向けた、人と人との繋がりづくりのために、隣近所に見守り・声かけ等の協力を呼びかける場合がございます。ぜひご協力ください。</p>	第七地区
12	第八				第八地区
13	第九				第九地区
14	第十				第十地区
15	飯塚				飯塚地区
16	大郷				大郷地区
17	大曽根				大曽根地区
18	金井				金井地区
19	樺沢				樺沢地区
20	蔵王				蔵王地区
21	鈴川				鈴川地区
22	高瀬				高瀬地区
23	滝山				滝山地区
24	楯山				楯山地区
25	千歳				千歳地区
26	出羽				出羽地区
27	西山形				西山形地区
28	東沢				東沢地区
29	南沼原				南沼原地区
30	南山形				南山形地区
31	村木沢				村木沢地区
32	明治				明治地区
33	本沢				本沢地区
34	山寺				山寺地区

6. 除雪



足腰が弱って
雪かきができなくな
ってきた。

できる範囲では
がんばっているけれど...

冬場のいちばんの
困りごとは何と言っても
雪かき。



高校生による支援

No.	地区名	団体名	問合せ先	内容	対象エリア (対象者)
1	第二	山形学院高等学校 (小さな親切の会)	645-8061 (山形市社協)	除雪	学校周辺高齢者 宅等(大町・二日 町・大宝寺)
2	第四	山形県立工業高等学 校		高齢者宅の除雪作業。	第三地区・第四地 区の一部
3		山形県立東高等学 校		高齢者宅の除雪作業。	第四地区の一部
4	第五	山形県立南高等学 校		放課後、高齢者宅の除雪作業。町内会、民 生委員との連携で行なう。	第五地区の一部
5	第六	山形中央高校		除雪	学校周辺高齢社 宅宅等(あずま 町、寿町、鉄二)
6		山形県立山形西高等 学校 (西高スコッパーズ)		除雪	学校周辺高齢者 宅等(末広町、美 畑町、鉄砲町、八 日町)
7	第七	山形城北高等学 校		高齢者及び障害者宅道路の除排雪	学校付近
8	第八	山形県立北高等学 校		高齢者宅の除雪作業。	第四地区・第八地 区の一部
9	第十	山形市立商業高等学 校		除雪	コミュニティバス 停前 (年金事務所口)
10		山本学園高等学 校		除雪	学校周辺高齢者 宅等
11	蔵王	東海大山形高校		除雪	桜田南・桜田西・ 成沢1~6
12		明正高等学 校		除雪	桜田東・飯田1~ 3
13	滝山	日大山形高等学 校		除雪	鳥居ヶ丘、荒楯 町

中学生による支援					
No.	地区名	団体名	問合せ先	内容	対象エリア (対象者)
14	第二	山形市立第三中学校 (三中登録ボランティア)	645-8061 (山形市社協)	除雪	学校周辺高齢者 宅等(双葉町・五 日町・上町1・2)
15	第三	山形市立第五中学校	645-8061 (山形市社協)	生徒が活動できる日で高齢者宅の除雪	要相談(学区内)
16	第八	山形市立第一中学校	645-8061 (山形市社協)	生徒が活動できる日で、事前登録した場所 の除雪	一中学区
17	村木沢	山形市立第八中学校	645-8061 (山形市社協)	除雪(排雪は不可)	学校から徒歩10 分以内の圏域
18	山寺	山形市立山寺中学校	645-8061 (山形市社協)	除雪	生徒の住む周辺 高齢者宅等 (山寺地区内)
地域独自の取り組み					
No.	地区名	団体名	問合せ先	内容	対象エリア (対象者)
19	第五	東原2区町内会	645-8061 (山形市社協)	除雪	東原2区町内会
20	南沼原	ずっともっと南沼原	645-8061 (山形市社協)	ちょっとした支援活動のひとつとして個人宅 の除雪	南沼原地区内の 高齢者・障がい者
助け合い団体や企業による支援					
No.	地区名	団体名	問合せ先	内容	対象エリア (対象者)
21	全市	コープくらしのたすけ あいの会	686-6284	除雪	山形市全域 (組合員を対象に 簡単な除雪)
22		シルバー人材センター	647-6647	除雪	山形市全域
23		ソーシャルサービス協 会	632-7332	除雪	山形市全域
24		ティスコホームサービ ス	686-9860	除雪	山形市全域
25		NPO法人ふれあいに こにこの丘	631-5015	除雪	山形市全域 (所在地から遠い 地区は要相談)
26		街の介護屋さんピー ス	674-6974	除雪	山形市全域
27		メンタルハウスの便利 屋さん	080-4515-6371 (代表 田中)	除雪	山形市全域
28		NPO法人わたげの会	644-4875	除雪	山形市全域
広報やまがたNo1894(平成29年12 月15日号)に間口の除排雪業者の 一覧が掲載されています。 ※お問い合わせは山形市(641- 1212)長寿支援課もしくは防災対 策課へ。			検索ワード	広報やまがた 平成29年12月15日号	
			URL	https://www.city.yamagata-yamagata.lg.jp/kouhouyamagata/kouhouyamagata_deta/H29/20171215.pdf	

7. おでかけの場



ふれあいいいききサロン					
番号	地区名	名称	問合せ先	内容	実施町内 (町内会／自治会の表記は省略。名称表記はサロン申請の届出に準ずる)
1	第一	ふれあいいいききサロン	山形市社会福祉協議会 福祉のまちづくり係 023-645-8061	【ふれあいいいききサロンについて】 お茶のみ懇談、レクリエーション、健康体操、講座企画など (決まりはなく、参加者同士で自由に決めます) サロンの目的は… 住民同士の交流、生きがいや仲間作りの輪を広げることを目的とし、ひとり暮らしによる閉じこもりや孤独感の解消、子育ての悩みや不安の解消を図ります。	桜町一区、桜町二区、檜物町、本町、香澄町一区、南桜木、木の実町3区、木の実マンション、木の実5区、木の実四区、七日町3区
2	第二				大宝寺一区、五日町一区、二日町、D`グラフィート十日町タワー、二日町、吹張、双葉、上町第三、上町五丁目、第二地区、五日町第二
3	第三				宮町1区、宮町2区、宮町4区、宮町5区、宮町6区、宮町7区、宮町8区、宮町9区、宮町10区、宮町11区、宮町12区、宮町13区、薬師町2区、薬師町3区、薬師町住宅、鍛冶町、あゆみ会、銅町、ネオハイツ、第三地区合同
4	第四				小橋町、小鯨二区、小鯨三区、庚申堂一区、六日町第一、六日町二区、六日町三区、六日町五区、北斗、旅籠町第四、緑町北区、旅籠町新道会、八幡石
5	第五				東原町第二区、東町、小姓町三区、あこや町2丁目、東原4区、松波一丁目、七日町第八
6	第六				あずま町団地、南町、南栄町、荒樋、十日町三、鉄砲町二区、三日町一区、鉄砲町六区、鉄砲町一区、鉄砲町第五区、小荷駄町三区、美畑町、末広一区、末広1,2A,2B,3区
7	第七				城西町第二、肴町一区、下条町第一、西田五丁目、西下条、西下条、北山形、肴町二区、下条町第二、下条町第四区、北町、城北、清水町
8	第八				小白川5区、小白川2区南、松波二丁目
9	第九				馬見ヶ崎、桧町1丁目、桧町3丁目、桧町4丁目
10	第十				春日町、城南東部親交会、城南むつみ会、久保田二丁目、霊石地区、城西町一区、久保田三丁目、やよい、城西地区三区、久保田一丁目、あかねが丘1丁目

ふれあいいいききサロン(つづき)								
番号	地区名	名称	問合せ先	内容	実施町内 (町内会／自治会の表記は省略。名称表記はサロン申請の届出に準ずる)			
11	飯塚	ふれあいいいききサロン	山形市社会福祉協議会 福祉のまちづくり係 023-645-8061	【ふれあいいいききサロンについて】 お茶のみ懇談、レクレーション、健康体操、講座企画など (決まりはなく、参加者同士で自由に決めます) サロンの目的は… 住民同士の交流、生きがいや仲間作りの輪を広げることを目的とし、ひとり暮らしによる閉じこもりや孤独感の解消、子育ての悩みや不安の解消を図ります。	飯塚12区町内会			
12	大郷				船町、天神町、西中野			
13	大曽根				大曽根地区全体、滝平			
14	金井				志戸田、上志戸田、陣場、志戸田、新江俣、嶋南、内表、荒屋敷			
15	榎沢				西原自治会			
16	蔵王				蔵王成沢第五、蔵王上野、成沢第一、成沢第六、桜田南、飯田、成沢第二、半郷第4、蔵王山田、飯田団地、半郷、桜田東、桜田西			
17	鈴川				山家本町・沼の辺町・沼の辺西の三町内会、鷺の森、鈴川地区社協、垂松、印役7、五十鈴東、五十鈴第二、大野目第三、高原第二、表宿第一、花楸第一、大野目6			
18	高瀬				清水、中里、上鳶の木、大森、休石、二本堂			
19	滝山				八森、小立、平清水1丁目・小立2、3丁目、岩波、中桜田、東青田一区、東青田二区、青田第一・第二、南が丘、元木、南原一丁目、松山一丁目、南原三丁目、平清水、上桜田、福の神、南が丘アパート、南原二丁目、鳥居ヶ丘			
20	楯山				風間、十文字、楯山地区全体、青野、新開、青野、風間6区			
21	千歳				長町二、長町5・6・7区、泉町、千歳地区			
22	出羽				七浦、出羽29区、緑ヶ丘、出羽10区、志村、出羽22区、漆山中央、出羽23区、千手堂、曙町、出羽18区、第7高砂会			
23	西山形				西山形地区、川原、上丁地区、門伝、七つ松、八幡上、礪石、萩の窪、門伝下、嶋、中丁			
24	東沢				松波4・5、上宝、沢滑川住宅、千歳ヶ丘、釈迦堂、下宝沢、防原町			
25	南沼原				南館1、高堂、南館3、深町、南館5、南館西、吉原、沼木中、沼木新町、沼木パークタウン、沼木第2パークタウン、あかねヶ丘2、あかねヶ丘3、菴田3			
26	南山形				南山形住宅、松原、黒沢、県分住宅、市営住宅、県営住宅、蔵王駅前、片谷地、みはらしの丘、上谷柏、津金沢			
27	村木沢				中宿、若木、悪戸、佐野・的場・金沢・あじさい、上平、下宿			
28	明治				田中、三條目、明治地区全体、赤坂			
29	本沢				菅沢、二位田、菅沢、本沢地区全体、出倉、川原、すげさわの丘、湯田			
30	山寺				芦沢、川原町・南院、馬形、所部、千手院			
体操の場 (開催頻度／体操の種類に関係なく掲載しています)								
番号	地区名				名称	問合せ先	内容	実施町内(もしくは機関名)
31	第一				体操の場 (名称はそれぞれで異なります。)	山形市社会福祉協議会 福祉のまちづくり係 023-645-8061	体操をすれば良いのはわかっているけれど、一人ではなかなか続かない…。	第一地区(山形まなび館)、篠田総合病院リハビリセンター、至誠堂総合病院
32	第二						そんな仲間が集まって皆で体操をしています！ →体操の詳細は次ページへ。	第二地区(西部公民館)、ユトリアケアセンターかすみ

体操の場(つづき)					
番号	地区名	名称	問合せ先	内容	実施町内(もしくは機関名)
33	第三	体操の場 (名称はそれぞれで異なります。)	山形市社会福祉協議会 福祉のまちづくり係 023-645-8061	体操は様々。 ラジオ体操や花の山形！しゃんしゃん体操、いきいき百才体操等 ◇花の山形！しゃんしゃん体操 →花笠音頭にあわせた、椅子に座ったままできるロコモ予防体操です。 ◇いきいき百才体操 →椅子に座ったまま簡単にできる筋力トレーニング体操です。DVDを見ながらできるので、講師いらず！	宮町2区、宮町4区、宮町5区、宮町6区、宮町7区、宮町8区、宮町11区、薬師町2区、薬師町住宅、あゆみ会、銅町住宅、ネオハイツ、第三地区合同
34	第四				六日町あいあい、小橋町、庚申堂1区、八幡石
35	第五				とこしえあこや町
36	第六				南町、鉄砲町、荒樋町、三日町、小荷駄町、南栄町、末広町
37	第八				ケアセンター松波、旧フローラさいせい、kokoro薬局
38	第九				グランドホーム樫の木(主に桧町一丁目)
39	第十				山形市総合福祉センター
40	大郷				西中野、船町
41	蔵王				半郷、飯田、福寿乃郷、蔵王コミセン、元木公民館、月のひかり
42	滝山				小立、上桜田、元木、南ヶ丘、平清水、ニコニコサロン、元木公民館、南原一丁目、八森、松山2・3、東青田2区、暖家2号館、もときデイサービス
43	千歳				千歳コミセン、長町5・6・7、泉町
44	出羽				幸町公民館、伊達城公民館、漆山中央、千手堂
45	南沼原				高堂、南館3、南館5、沼木中、沼木パークタウン、湖山ケアセンター、はなみずき、吉原
46	明治				明治コミセン
その他					
番号	地区名	名称	問合せ先	内容	対象
47	第一	月1回居場所「逢いの蔵」(ボランティアおもだか)	622-6764(堀川)	お茶のみサロン、毎月最終(水)9:30~12:00	第一地区(主に本町)
48		たんぼぼカフェ	641-7739(安孫子)	高齢者向けワンコインランチ。ランチ混雑時以外は和室利用可。第三(月)のみ子ども食堂	どなたでも
49		オレンジカフェはたご	631-8020(地域包括支援センターかがやき)	脳トレ・お茶のみ 毎月第3水曜日10:00~11:30 至誠堂総合ケアセンターで開催。	周辺住民の方、どなたでも
50		桜の実カフェ	622-7181(病院の代表番号です。やまがた健康友の会事務局とお伝えください)	体操とお茶のみ ・月2回程度開催。10時~(約1時間程度) (不定期。随時事務局へご確認ください) ・至誠堂総合病院で開催。	主に第一地区、第二地区 (上記に限らずどなたでもご参加いただけます)
51	第二	地域の茶の間あきやま(ボランティアふじ)	622-1738(東海林)	お茶のみサロン(常時) 定例会第2(火)10:00~12:00 演奏会10:00~12:00	第二地区
52		あしかが元気サロン	647-1888(あしかが薬局)	お茶のみ 第一(木)10:00~11:30	どなたでも参加できます
53	第六	Y・Yおしゃべりサロン	645-8061(第六地区担当生活支援コーディネーターへ)	毎月第2・4木曜日11:00~15:00(出入り自由) 冬期間1・2・3月休 認知症カフェ お茶のみや食事をしながらのおしゃべり	山形市全域
54	第八	kokoro薬局サロン	645-8061(第八地区担当生活支援コーディネーターへ)	毎月第三水曜日14時~ いきいき百才体操、お薬相談、健康相談	どなたでも参加できます

その他(つづき)					
番号	地区名	名称	問合せ先	内容	対象
55	第九	グランドホーム樫の木 喫茶あもーれ	665-0511	お茶のみカフェ(月1回)	どなたでも参加できます
56	大郷	オレンジカフェみのり	090-6253-9376	毎月1回認知症カフェ開催	山形市全域
57	滝山	滝山ほっこりカフェ	645-8061 (滝山担当生活支援 コーディネーターへ)	認知症カフェ 音楽療法や介護者同士の情報交換等	滝山地区
58	千歳	オレンジカフェよつば	090-7334-2443	毎月1回認知症カフェ開催	山形市全域
59		八郎会	645-8061 (千歳地区担当生活支援 コーディネーターへ)	毎月おしゃべりサロン	長町8区
60	出羽	漆山やすらぎ荘 介護予防運動教室	686-5567	毎週火曜日の13時～ (ボランティア指導者による運動教室)	山形市全域
61		せん寿の杜	674-8388	毎週火曜日10時～ いきいき百才体操・吹き矢等	山形市全域
62	南沼原	湖山ケアセンター音楽療法	644-2710	音楽療法士による歌や楽器演奏などで音楽を楽しむ会	歩いてこられる方はどなたでも。
63		高堂わくわく会	645-8061 (南沼原担当生活支援 コーディネーターへ)	季節のイベントや日帰り旅行など	高堂(女性のみ)
64		富のいきいきサロン	645-8061 (南沼原担当生活支援 コーディネーターへ)	年3回程度、お食事をしながらの交流会等	富の中町内
65		脳いきいきカフェ	645-8061 (南沼原担当生活支援 コーディネーターへ)	毎月第二火曜日13:30～ お茶を飲みながらのおしゃべりや、お菓子作り・手芸等、福祉専門職からのためになる話等	主に南沼原地区
66		はなみずきサロン	644-0168	レクリエーション等	歩いてこられる方はどなたでも。
67		みこころの園ホーム喫茶	644-7160	体操、脳トレ、お茶のみなど。年に2回お楽しみイベントあり。	歩いてこられる方はどなたでも。
68		吉原健康娯楽愛好会	645-8061 (南沼原担当生活支援 コーディネーターへ)	麻雀、囲碁、将棋、輪投げ、百歳体操、踊り、歌など	吉原町内
69	南山形	カフェオキナグサ	645-8061 (南山形担当生活支援 コーディネーターへ)	隔月第三木13:30～15:00 みこころの園南山形 蔵王駅前自治会とみこころの園南山形 お茶のみや認知症予防に役立つ体操等、相談コーナー	蔵王駅前自治会住人他
70		南山形市営住宅認知症カフェ	646-1165 (山形西部地域包括支援センター)	毎月1回認知症カフェ開催	南山形市営住宅の方

8. その他

このページには、1～7の項目以外の地域支えあい活動が掲載されています。

☆「新たな支えあい活動が必用だと思うのだけれど、何をしてもよいかわからない。」という方々が一歩ずつ進んでいけるように応援するのも生活支援コーディネーター仕事のひとつです。ぜひご相談ください！

7. お出かけの場やこのページが充実していくと嬉しいです。

ボランティア

No.	地区名	名称	連絡先	内容	対象地域
1	第一	ボランティアおもだか	645-8061 (第一地区担当生活支援コーディネーターへ)	地域のボランティア	第一地区
2	第二	ボランティアふじ	645-8061 (第一地区担当生活支援コーディネーターへ)	地域のボランティア	第二地区
3	蔵王	人力会	645-8061 (蔵王地区担当生活支援コーディネーターへ)	・災害炊き出し支援 ・アニマルセラピー(子ども育成事業)	東北近辺被災地 桜田町内
4	本沢	元気もりもり応援隊	646-1165 (山形西部地域包括支援センター)	ふれあいいいききサロン等への職員派遣(講師派遣)	本沢地区内

地域支え合いボランティア活動団体(総合事業B型)

- 住み慣れたまちでいつまでも元気に暮らしていくには、一方的な支え・支えられる関係ではなく、文字通りの『支えあい』が必要です。
- 総合事業(正式名称:介護予防・日常生活支援総合事業)は、介護サービスを福祉専門職だけで行うのではなく、多様な担い手や地域の力を最大限に活かして高齢者を支える社会を作るための事業です。
- その中で「B型」は住民主体で支えあい活動を行う仕組みのことを言います。下表には支え合い活動を行っている団体を掲載しています。
- 活用するだけでなく、ぜひ担い手としてもご参加ください！

(社会参加は運動と並んで介護予防の重要な要素となっていることが科学的に認められており、山形市では社会参加による介護予防を応援しています。)

No.	地区名	名称	連絡先	内容	対象地域
1	第一	特定非営利活動法人 あい在宅福祉サービス	622-1141	訪問型:家事援助、いきいきサービス(草取り・枝切等) 通所型:居場所(いきいきクラブ/曜日により活動内容に違いあり)	山形市全域
2	第二	特定非営利活動法人 山形わたげの会	644-4870	訪問型:生活全般の支援 通所型:常設型居場所(わたげの家/月～金)	山形市全域
3	蔵王	特定非営利活動法人 グローバル福祉サービス	600-6670	訪問型:生活全般の支援 通所型:常設型居場所(ゆつたりイ～ね~/月～金)	山形市全域
4	滝山	特定非営利活動法人 ふれあいにこにこの丘	631-5015	訪問型:生活全般の支援、配食等 通所型:毎日型居場所(あがらっしゃい/月～金)	山形市全域
5	楯山	生活協同組合共立社 (コープくらしのたすけあいの会)	686-6284	訪問型:家事援助、話相手	山形市全域
6	南沼原	特定非営利活動法人 すみれ会	645-0580	訪問型:生活支援(月～金) 通所型:居場所(いきいきくらぶ花/月～土)	山形市全域

＜困ったときの相談窓口一覧＞

相談種別	相談内容	相談窓口	電話	受付時間
一般	一般の生活全般の相談	市民相談課	641-1212 内線254	月～金曜日 8:30～17:15
	困りごと相談・生活全般の相談	山形市社会福祉協議会 (ふれあい総合相談所)	645-8177	月～木曜日 困りごと 第2火曜日 年金相談 第2水曜日 税金相談 第3木曜日 人権相談 13:00～16:00
法律	法律に関する悩み (弁護士・面談相談)			毎週金曜日 13:00～16:00 受付12:00～抽選12:30 混雑時はお断りする場合あり
高齢者	高齢者の総合相談	地域包括支援センター	※2～3ページの相談窓口をご覧ください	
		市長寿支援課	641-1212 内線652	月～金曜日 8:30～17:15
子育て	育児相談	子育て支援センター	※山形市子育て応援サイト パパママ応援元気づくすくネット をご覧ください。	
		市保健センター	647-2280	火～日曜日 9:30～18:00
障がい者	障がいに関する相談	相談支援センター	※山形市ホームページをご覧ください	
		市障がい福祉課	641-1212 内線549	月～金曜日 8:30～17:15
青少年 子ども	不登校・いじめなど 教育に関する悩み・相談	市学校教育課	641-1212 内線616	月～金曜日 8:30～17:15
	発達・教育に関する悩み・相談	市総合学習センター	645-6182	10:00～16:00
	人権・悩み	子ども女性電話相談 (婦人相談所)	642-2340	毎日(年末年始を除く) 8:30～22:00
保健	健康全般	市健康課	641-1212 内線371	月～金曜日 8:30～17:15
女性	女性の思春期から更年期の悩み (助産師による相談)	市男女共同参画センター	645-8077	予約制 9:00～17:00
心の悩み	様々な日常生活における相談 (女性心理カウンセラーによる相談)	市男女共同参画センター	645-8077	予約制 9:00～17:00
	様々な悩みを聞いてくれる	山形いのちの電話	645-4343	13:00～22:00 年中無休
DV	DV(配偶者などからの暴力)等 に関する相談	市男女共同参画センター	645-8077	(年末年始を除く) 8:30～17:30
		福祉相談センター (婦人相談所)	621-1196	毎日(年末年始を除く) 8:30～17:15
		県警察本部安全相談室	642-9110 または#9110	毎日24時間
ひとり親	ひとり親家庭の相談	市こども保育課	641-1212 内線574	月～金曜日 8:30～17:00
しごと	就職の相談	ハローワーク山形	684-1521	月～金曜日 8:30～17:15
税金	納税相談	市納税課	641-1212 内線330	月～金曜日 8:30～17:15
消費生活	契約等に関するトラブルや 多重債務問題等消費生活相談	消費生活センター	相談専用 647-2211	火～日曜日 9:30～17:30
生活・ 福祉	経済的な生活の不安や困りごと	生活サポート相談窓口	674-0680	8:30～17:30
	生活保護に関する相談	市生活福祉課	641-1212 内線591	月～金曜日 8:30～17:15
	成年後見に関する相談	市成年後見センター	674-0680	8:30～17:30

山形市



ガイドブック

 社会福祉法人 山形市社会福祉協議会

担当：地域福祉部門福祉のまちづくり第二係 023-645-8061
〒990-0832 山形県山形市城西町2-2-22